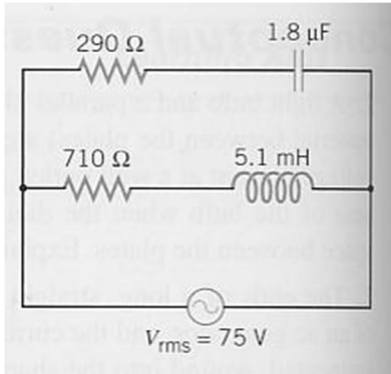


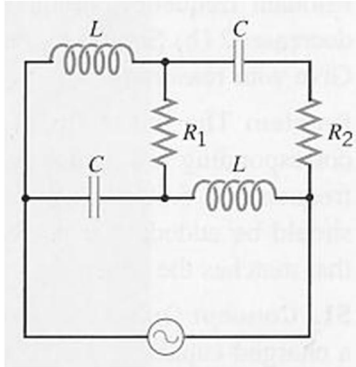
**Problème :**

Trouver l'intensité du courant qui circule dans le générateur lorsque la fréquence est :

- a). très grande
- b). très faible



Dans la situation ci-dessous, le générateur délivre un courant 4 fois plus grand à très basse fréquence par rapport au courant délivré à très haute fréquence. Trouver le rapport  $R_1/R_2$  des résistances.



**Question :**

Les dessins montrent une onde sonore stationnaire dans un tube fermé à une extrémité (celle du bas). Expliquez ce qu'est une onde stationnaire. Que représentent les points A et N ? Quelles sont les fréquences  $f$  possibles d'une onde sonore stationnaire dans un tel tube, en fonction de la longueur  $L$  du tube et de la vitesse  $v$  du son ?

